

[ COGNITIVE OPERATING SYSTEM ]



# NEURO-IA

L'infrastructure d'agilité cognitive et d'orchestration multi-IA pour transformer le chaos en clarté d'action.

Multi-LLM Routing

Vector Graph Moat

ICC Algorithm



# L'URGENCE DE LA SURCHARGE COGNITIVE


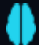

LA LIMITE DE L'ATTENTION HUMAINE FACE À L'EXPLOSION IA

# 8.5B

Coût annuel du Burn-out (France)

# €

**Le monde produit plus de complexité que le cerveau ne peut séquencer.**

-  15 000+ outils IA saturent les workflows.
-  Fatigue décisionnelle et multitâche chronique.
-  Fracture numérique et paralysie face à l'information.



**15 000+**



**3**



**∞**

# LE DIAGNOSTIC : MYTHE VS RÉALITÉ

POURQUOI LES ASSISTANTS ACTUELS AJOUTENT DU BRUIT



## Le Mythe des Assistants IA

Les IA actuelles (Chatbots) sont **synchrones** : l'utilisateur doit initier, trier et vérifier. Cela suppose une disponibilité cognitive préalable.

Résultat : Plus d'information = Plus de paralysie.



## La Réalité NEURO-IA

Nous sommes un **Middleware**. Le système absorbe la friction, filtre le chaos et séquence l'exécution de manière asynchrone.

Résultat : Orchestration = Action Pure.

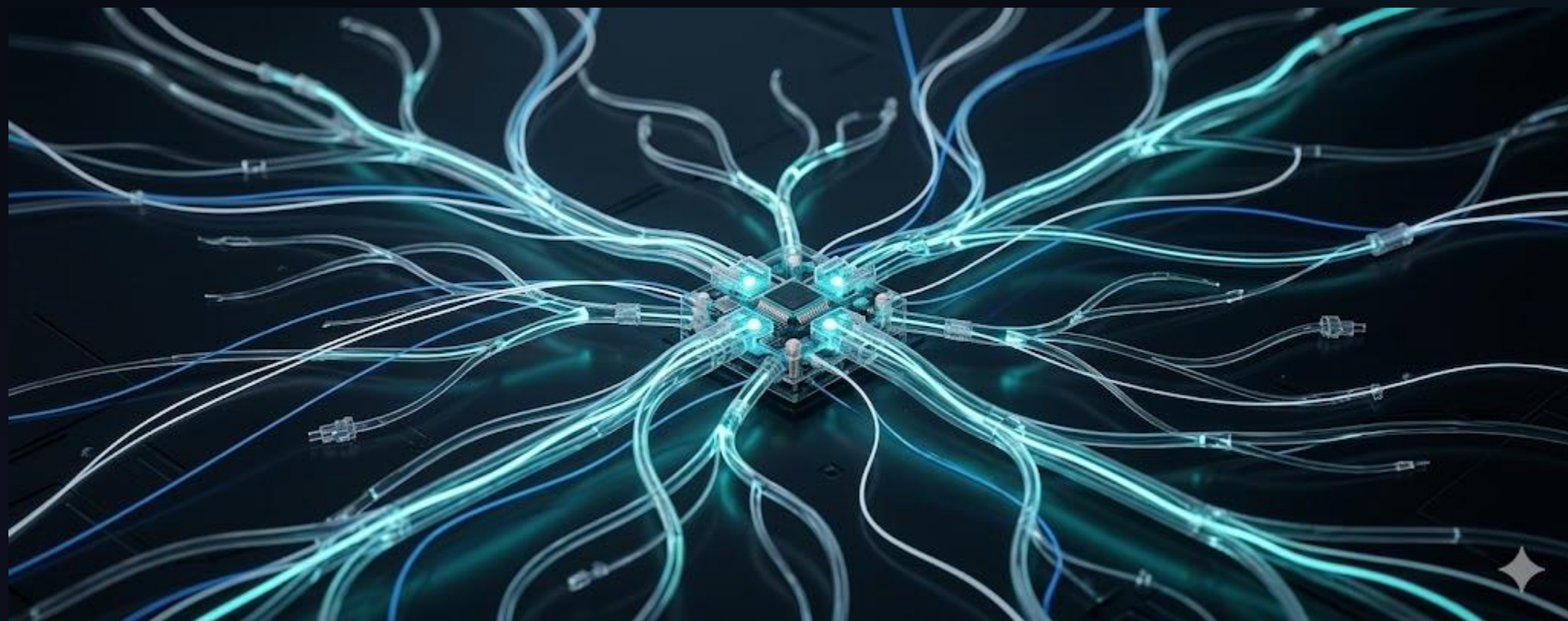


**NEURO-IA**  
COGNITIVE COMPUTING SOLUTIONS  
EST. 2026

---

# LA VISION

Création d'une nouvelle catégorie : Le Système Nerveux de l'IA

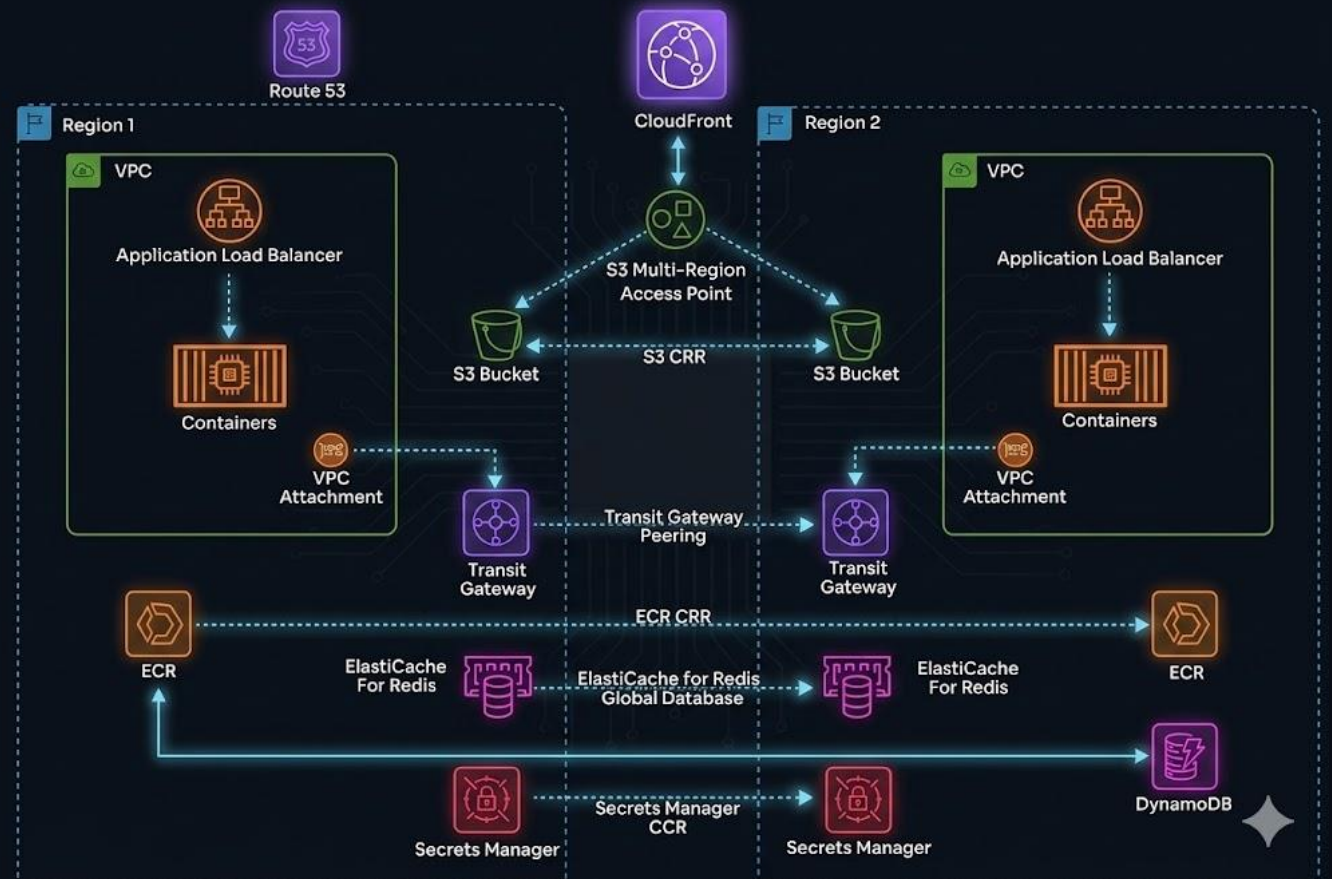


# MIDDLEWARE COGNITIF

Nous ne vendons pas un chatbot.

"Nous vendons un **layer cognitif universel** qui réduit la friction entre l'intention et l'exécution."

Neuro-IA agit comme le système nerveux central, orchestrant les muscles (LLMs) pour servir l'intention de l'utilisateur apaisé.





**NEURO-IA**  
COGNITIVE COMPUTING SOLUTIONS  
EST. 2026

---

# DEEP DIVE TECHNIQUE

Architecture asynchrone et optimisation du routage



# LE VERROU TECHNOLOGIQUE

POURQUOI LES SOLUTIONS "CHATBOTS" ÉCHOUENT EN ENTREPRISE

## 🕒 Synchronicité Poussée

Les modèles actuels attendent un prompt parfait.  
Neuro-IA fonctionne en **capture asynchrone** :  
l'ingestion se fait en arrière-plan sans interrompre le  
flux de travail.

## 🔗 Coût d'API & Fragmentation

L'absence de filtrage mène à une consommation de  
tokens inutile. Notre architecture réduit le bruit **avant**  
l'appel aux LLMs via des modèles locaux légers  
(SLMs).



# LE PIPELINE D'ATTÉNUATION COGNITIVE

COMMENT L'INFRASTRUCTURE TRANSFORME LE CHAOS EN ACTION



## 1. Ingestion

Capture asynchrone multicanal (API, Webhooks, Voix).

## 2. Parsing

Traduction sémantique et réduction du bruit textuel.

## 3. Séquençage

Micro-stepping algorithmique (découpage en micro-tâches).

## 4. Restitution

Affichage à flux unique (Zero-distraction UX).

**Bénéfice technique : -68% de temps de traitement CPU cognitif humain.**

# ARCHITECTURE C-OS & ROUTAGE MULTI-IA

UN SYSTÈME AGNOSTIQUE ET SOUVERAIN



[USER INTERFACE : UX ÉPURE]

----- ↓ Intent Parsing -----

[INTELLIGENT ROUTING ENGINE]

↳ Small Language Model (Local)

↳ Multi-LLM Gateway (Router)

----- ↓ Data Graph -----

[COGNITIVE MEMORY SYSTEM]

↳ Graphe de Vie (Neo4j)

## Routage Dynamique

Notre routeur évalue le ratio **Coût / Latence / Précision** pour chaque intention.

- **Tâches Critiques** : Modèles locaux (Mistral) pour une confidentialité totale.
- **Tâches Complexes** : Orchestration via GPT-4 ou Claude avec anonymisation préalable.

# SOUVERAINETÉ & SÉCURITÉ DES DONNÉES

LE REMPART CONTRE L'EXFILTRATION D'INFORMATION



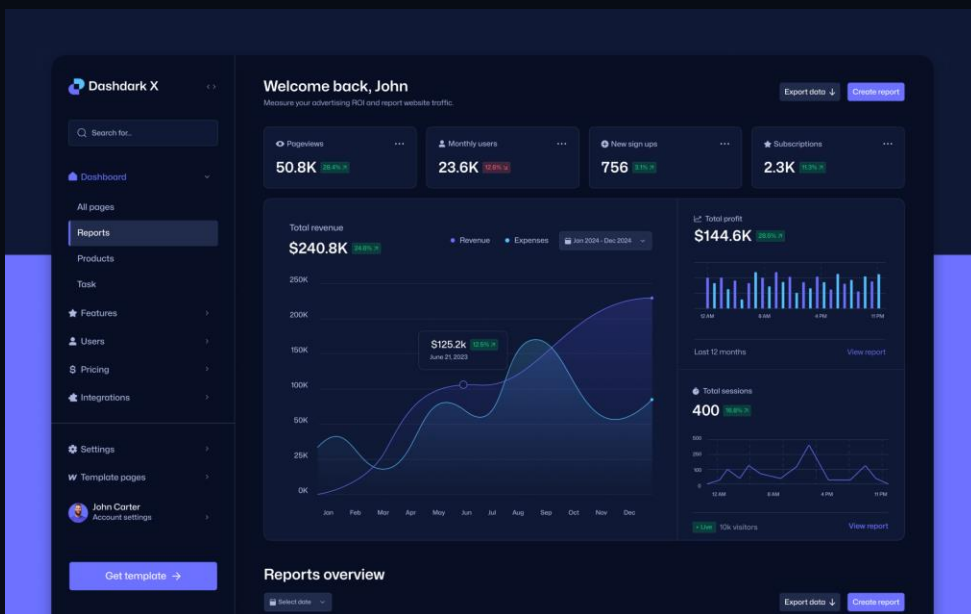
Fonctionnalité	Approche Standard (Public)	Standard NEURO-IA (Souverain)
Hébergement	Serveurs US (Cloud Act)	Cloud Privé / On-Premise (RGPD)
Inférence	Transmission tokens bruts	Anonymisation et filtrage en périphérie (Edge)
Persistance	Historique éphémère	Graphe cognitif crypté par l'utilisateur
Modèles	Dépendance vendor unique	Hybridation Local/Distant agnostique

# L'INDICE DE CHARGE COGNITIVE (ICC)

NOTRE INNOVATION ALGORITHMIQUE PROPRIÉTAIRE



NEURO-IA  
COGNITIVE COMPUTING SOLUTIONS  
EST. 2026



L'ICC mesure en temps réel la saturation mentale de l'utilisateur pour adapter l'interface.

$$ICC = \frac{(\alpha \cdot V_{data} + \beta \cdot \Xi)}{\Delta_t \text{ Action}}$$

- $\Xi$  : Taux d'évitement (Switching entre apps).
- $V_{data}$  : Densité d'information entrante.
- $\Delta_t \text{ Action}$  : Vélocité de passage à l'acte.

# LE MOTEUR D'ACTION : 5 MICRO-VICTOIRES

BRISER LA PARALYSIE PAR LE SÉQUENÇAGE



## Détecter

Identifier la surcharge ou l'évitement.



## Reformuler

Transformer la confusion en problème solvable.



## Simplifier

Découper en étapes courtes et rassurantes.



## Guider

Afficher la seule action prioritaire.

---

**Le Wedge :** Une action ciblée dès le premier usage pour créer un élan immédiat.

# LES 7 PILIERS DE L'INFRASTRUCTURE C-OS

UNE PLATEFORME COMPLÈTE D'AGILITÉ COGNITIVE



NEURO-IA  
COGNITIVE COMPUTING SOLUTIONS  
EST. 2026



1. Inbox Cognitive



2. Micro-Stepping



3. Graphe Cognitif



4. Mémoire Persistante



5. Hub Multi-IA



6. Bouclier Admin



7. Interface Anti-Surcharge

# ACCESSIBILITÉ & NEURO-INCLUSION

CONÇU NATIVEMENT POUR LA DIVERSITÉ COGNITIVE

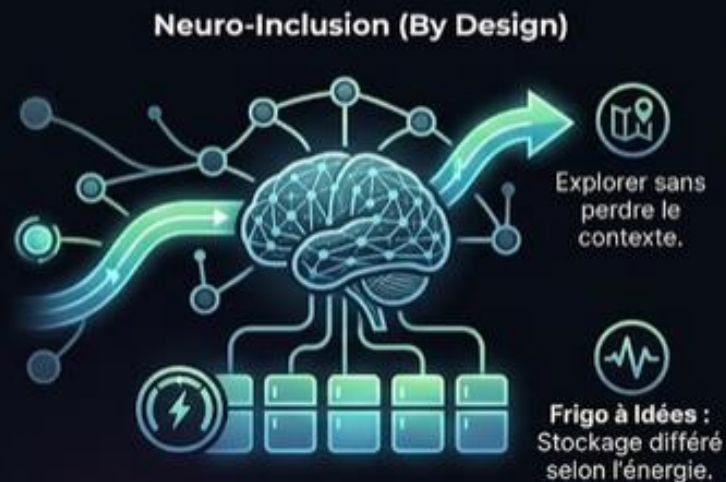
## Neuro-Inclusion (By Design)

Pensé nativement pour les profils **TDAH, HPI, TSA, DYS** et multipotentiels qui souffrent le plus de la dispersion numérique.

- ✓ **Fil d'Ariane** : Explorer sans perdre le contexte.
- ✓ **Frigo à Idées** : Stockage différé selon l'énergie.

## Traducteur de Linéarité

Notre algorithme structure le chaos d'une pensée arborescente en une liste d'actions linéaires compréhensibles par les systèmes tiers.



# BARRIÈRE À L'ENTRÉE : LE GRAPHE DE VIE

POURQUOI NOTRE "MOAT" N'EST PAS LE MODÈLE IA

## Graphe vs Vecteurs

Les RAG classiques ne comprennent que la proximité textuelle. Notre **Grphe de Vie** connecte les dépendances systémiques (travail, perso, administratif, santé).

## Switching Cost Exponentiel

Plus le système résout de blocages, plus le coût de changement devient prohibitif. Après 30 jours, Neuro-IA devient l'unique source de vérité opérationnelle de l'utilisateur.



*"OpenAI construit les moteurs. Neuro-IA construit le système nerveux."*

---

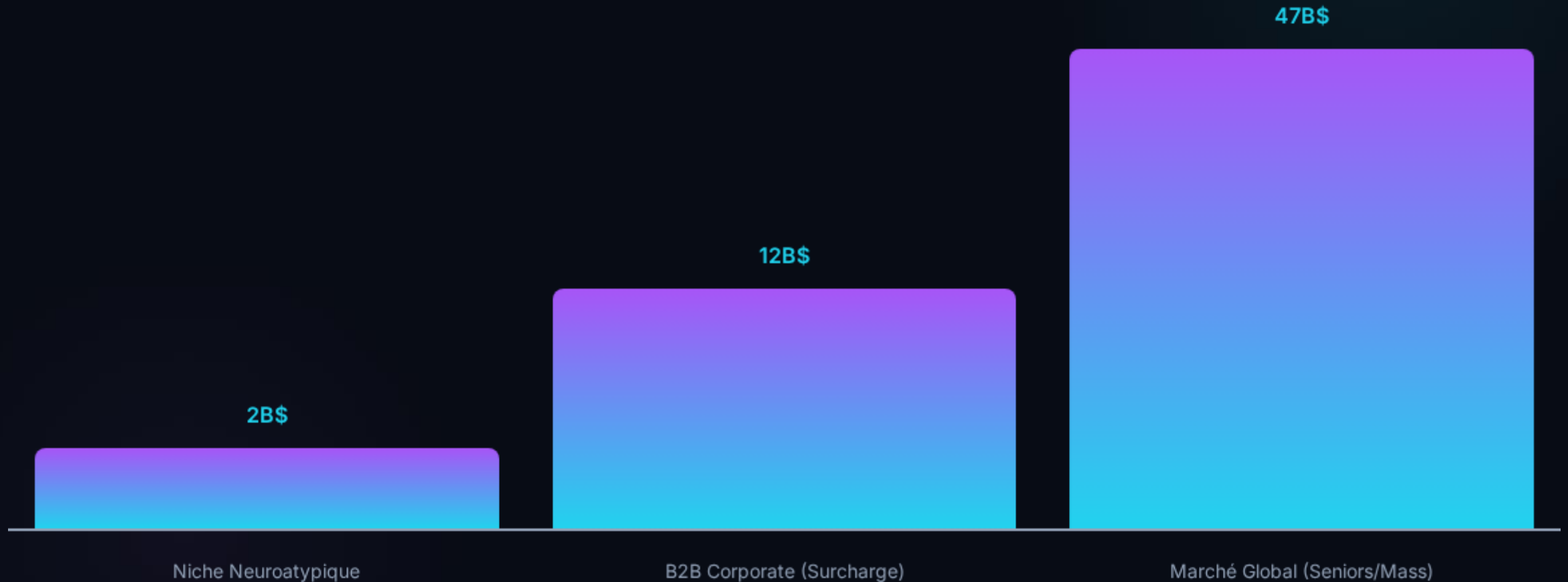
# BUSINESS & MARCHÉ

Stratégie de pénétration et modèle de revenus



# TAM GLOBAL : 47 MILLIARDS \$

DE LA NICHE VITALE AU MARCHÉ DE MASSE



Focus 2024 : Pénétration via les neuroatypiques et les parcours emploi/insertion (Wedge).

# MODÈLE DE MONÉTISATION B2B2C

UNE STRATÉGIE DE DISTRIBUTION PLG HYBRIDE



Segment	Modèle	Tarification
B2C (SaaS)	Abonnement direct	7,90€ à 26,90€ / mois
B2B (Licence)	Licence siège entreprise	11€ à 18€ / mois
B2G (Institutionnel)	Contrats d'insertion / Santé	Sur mesure / Appel d'offres

**Marge Brute Cible : 75% à 80% grâce au routage dynamique et à l'optimisation multi-LLM.**

# INDICATEURS CLÉS DE PERFORMANCE

MESURER L'IMPACT DE L'AGILITÉ COGNITIVE



NEURO-IA  
COGNITIVE COMPUTING SOLUTIONS  
EST. 2026

**-40%**

Temps de mise en action

Réduction visée du délai entre l'intention et l'exécution.

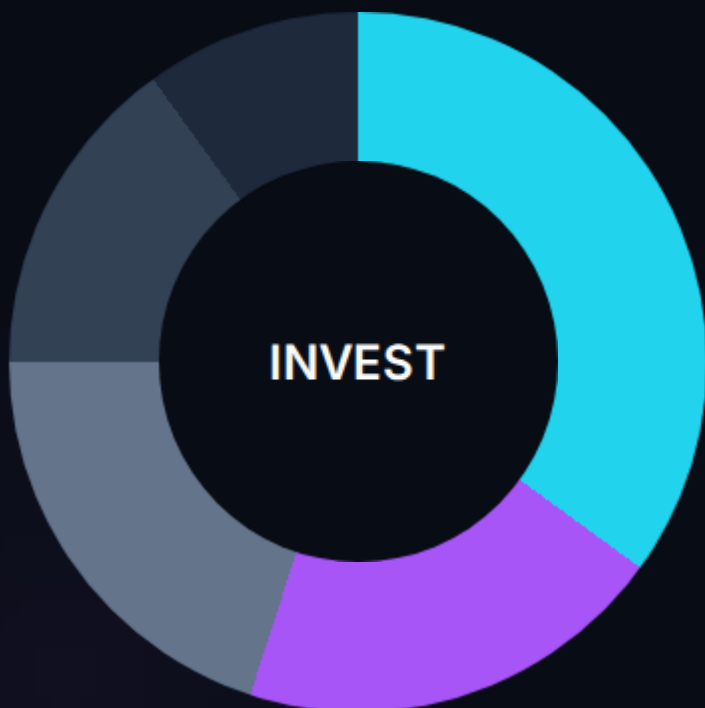
**>40%**

Rétention WAU/MAU

Portée par la mémoire persistante et le graphe de vie.

# LA LEVÉE : FINANCEMENT DE L'INFRASTRUCTURE

ALLOCATION STRATÉGIQUE DES FONDS (SEED)



- 35% : Produit & Ingénierie Cœur (Graphe, Mémoire)
- 20% : Infrastructure & Sécurité IA
- 20% : Pilotes B2B & Support Client
- 15% : Go-To-Market & Partenariats
- 10% : Data Science & Impact ICC



**NEURO-IA**  
COGNITIVE COMPUTING SOLUTIONS  
EST. 2026



# ROADMAP : OBJECTIFS 18 MOIS VERS UNE PREUVE D'EFFICACITÉ CHIFFRÉE

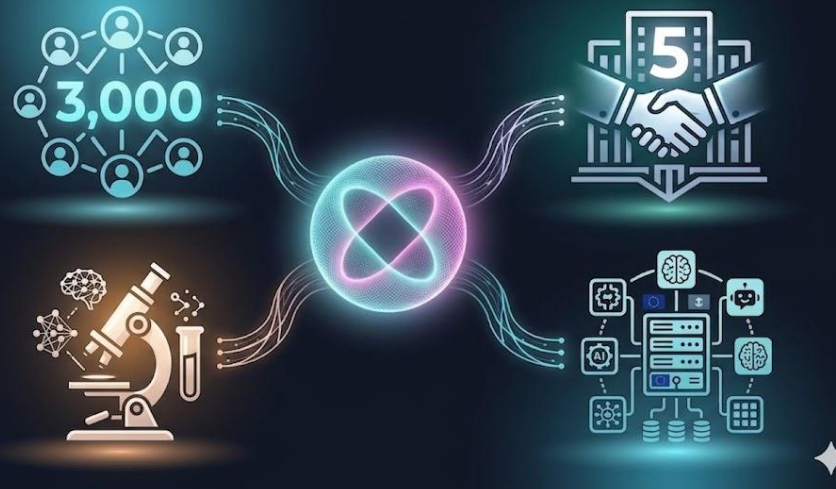
## Livrables Stratégiques

 **3 000 Utilisateurs Payants** (B2C + B2B)

 **PMF validé** par des cohortes de neuroatypiques

 **5 Contrats Entreprises** de taille intermédiaire

 **Infras souveraine** et Hub multi-IA complet



# Neuro-IA : Le Prochain Standard



Organise  
l'informatique



Organise le  
mobile



Organise  
l'information



**Organise la complexité humaine**

Construisons ensemble le système nerveux de l'ère IA.

[contact@neuro-ia.fr](mailto:contact@neuro-ia.fr) | [www.neuro-ia.fr](http://www.neuro-ia.fr)

# NEURO-IA VOUS REMERCIE DE VOTRE ATTENTION



CEO - Stéphane Canet

CTO Guillaume Oneill